
ALL 3090 8-Port Reset Switch

Benutzerhandbuch

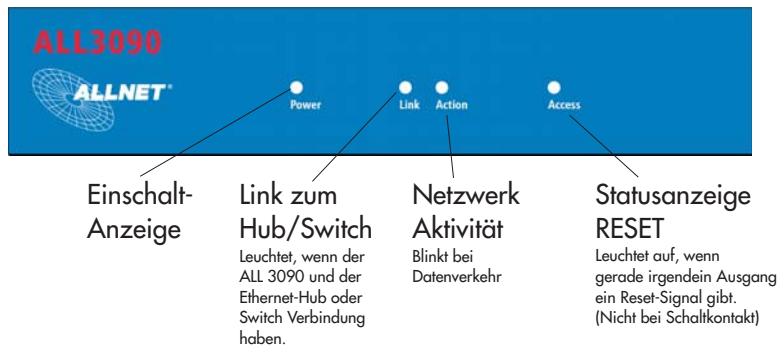


ALL 3090 8-Port Reset Switch

Lieferumfang

- ALL 3090 Zentraleinheit
- ALL3091-1 Reset-Kabel
- Steckernetzgerät
- Benutzerhandbuch

Vorderseite



Rückseite



Power

An dieser Buchse wird das externe Netzgerät angeschlossen. (5...9 V DC)

Ausgänge

Hier werden bis zu 8 Server angeschlossen

Ethernet

Verbindung zum Hub oder Switch

ALL 3090 8-Port Reset Switch

Inbetriebnahme

Verbinden Sie die ALL 3090 Zentraleinheit mit Ihrem Netzwerk-Switch oder Hub mittels eines Standard-1:1-Kabels.

Schließen Sie nun den oder die Server an die gewünschten Ports an und verbinden Sie das Netzgerät mit dem ALL 3090.

Die Power-LED muß sofort aufleuchten, und kurz darauf auch die Netzwerk-Link-LED. Die "Access" LED soll dunkel bleiben.

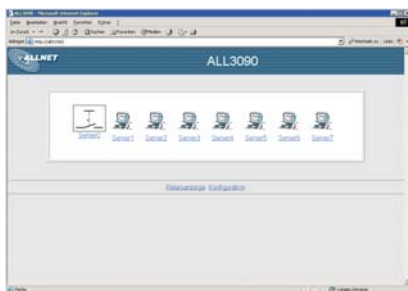
Erste Einstellungen

Der ALL 3090 ist werksseitig auf die IP-Adresse 192.168.20.40 eingestellt. Wenn Sie sich im selben Subnetz befinden, können Sie direkt darauf zugreifen. Wenn nicht, dann stellen Sie bitte einen Computer so um, daß er auf diese Netzwerkadresse zugreifen kann. (Fragen Sie ggfs. Ihren Netzwerkadministrator)

Sie können mittels des Kommandozeilentools "PING 192.168.20.40" feststellen, ob Sie eine Verbindung zu Ihrem ALL 3090 herstellen können.

Wenn ja, dann öffnen Sie bitte einen Webbrowser (MS IE ab Version 6, Netscape ab Version 7) und gehen Sie zur URL <http://192.168.20.40>

Sie sollten nun den Hauptbildschirm mit der Anzeige der Relais sehen:

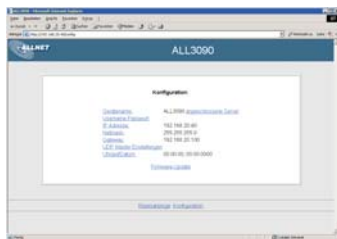


Am unteren Rand des Bildschirms finden Sie 2 Hyperlinks:

"Relaisanzeige" und "Konfiguration".

Bitte Klicken sie auf "Konfiguration", um in das Einstellungs Menü zu gelangen.

ALL 3090 8-Port Reset Switch



Von diesem Menü aus können Sie alle Einstellungen vornehmen.
Zunächst werden Sie vermutlich die IP-Adresse, Netmask, Gateway usw. auf die Gegebenheiten in Ihrem Netzwerk anpassen wollen.

Parameter-Übersicht und Beschreibung

Gerätename

Bezeichnung, unter der sich der ALL 3090 meldet.

So können Sie bei Verwendung mehrerer ALL3090 sofort erkennen, um welches Gerät es sich handelt.

Standardwert: "ALL 3090"

Username:Passwort

Wenn gewünscht wird, daß nur berechtigte Personen auf die Sensordaten zugreifen, dann können Sie hier einen Benutzernamen und ein Passwort hinterlegen. Name und Passwort müssen durch einen Doppelpunkt voneinander getrennt sein.

Beispiel: Username: "Superuser", Passwort: "geheim", dann werden Sie "Superuser:geheim" einstellen.

Das Paßwort wird vom Webbrowser des Benutzers abgefragt.

Wenn keine Passwortabfrage gewünscht ist, lassen Sie das Feld leer.

Standardwert: "" (leer)

ALL 3090 8-Port Reset Switch

IP-Adresse

Die Adresse, unter der der ALL 3090 im Netzwerk angesprochen werden soll.
Standardwert: 192.168.20.40

Adresse per DHCP beziehen:

Wenn Sie möchten, daß der ALL 3090 automatisch von einem in Ihrem Netzwerk vorhandenen DHCP-Server eine IP-Adresse zugewiesen bekommen soll, dann kreuzen sie diese Checkbox an.

Es ist möglich, daß diese Adresse beim Neustart des ALL 3090 wechselt - fragen Sie Ihren Netzwerkadministrator.

Standardwert: Deaktiviert

Netmask

Eine Zahlenkombination, die angibt, welche IP-Adressen zum lokalen, direkt erreichbaren Subnetz gehören.

Erfragen Sie diese Einstellung von Ihrem Netzwerkadministrator.

Standardwert: 255.255.255.0

Gateway

Über diese Adresse bekommt der ALL 3090 Zugang zu IP-Adressen außerhalb des lokalen Subnetzes.

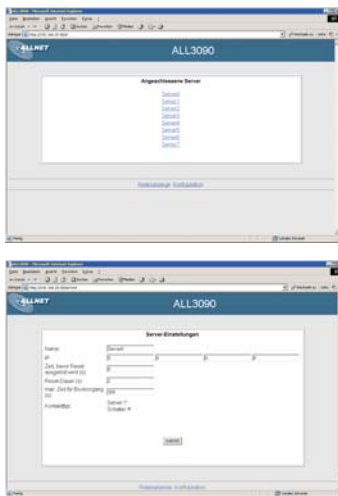
Erfragen Sie diese Einstellung von Ihrem Netzwerkadministrator.

Standardwert: 192.168.20.100

Uhrzeit und Datum:

Wird momentan nicht unterstützt. Daher immer Anzeige "00:00:00 00.00.0000".

ALL 3090 8-Port Reset Switch



Angeschlossene Server

Von diesem Menü aus können Sie die einzelnen Server konfigurieren. Klicken Sie einfach auf den Namen des gewünschten Servers/Kontakts, um den Eigenschaften-Dialog angezeigt zu bekommen.

Name

Bezeichnung des Servers in der Anzeige

IP

IP-Adresse des Servers, wenn er vom ALL3090 per Ping überwacht werden soll.

Zeit bevor Reset ausgelöst wird

Nachdem diese Anzahl Sekunden verstrichen ist, ohne daß der betreffende Server auf Pings vom ALL3090 geantwortet hat, wird er resettet.

0 Schaltet die Überwachung ab.

Standardwert: "0"

Reset-Dauer

Gibt an, wie lange der Reset-Impuls andauern soll

Standardwert: "2"

max. Zeit für Bootvorgang

Während dieser Zeit nach dem Reset wird der Server noch nicht überwacht, um ihm ausreichend Zeit zu geben, hochzufahren und auf Netzwerkanfragen zu antworten.

Standardwert: "300"

ALL 3090 8-Port Reset Switch

Kontakttyp

“Server” - Gibt beim Klick einen Reset-Impuls der eingestellten Dauer

“Schalter” - Wechselt beim Klick zwischen “Ein” und “Aus”.

Standardwert: “Server”

UDP Master Einstellungen



IP Adresse UDP Master

Hier besteht die Möglichkeit, die Steuerung des ALL3090 auf einen einzigen Rechner zu beschränken.

Falls dies gewünscht ist, muss hier die Adresse des betreffenden Rechners eingetragen werden. Eine IP-Adresse von 0.0.0.0 bedeutet, daß jeder Computer den ALL3090 fernbedienen darf.

Standardwert: 0.0.0.0

UDP Portnummer

Die Nummer des UDP-Ports, der für diese “Fernsteuerung” benutzt werden soll.

Standardwert: 12346



ALL 3090 8-Port Reset Switch



Steckerbelegung der Ausgänge

Der Relaiskontakt schließt die beiden mittleren Kontakte (Pins 4 + 5) des RJ45-Steckers kurz.

Alle anderen Kontakte (1,2,3,6,7,8) sind unbelegt.

