

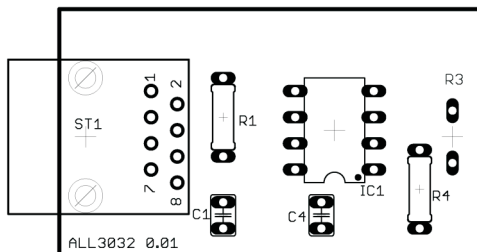
## Analoger Helligkeitssensor



Misst die Umgebungshelligkeit und gibt in Abhängigkeit von der Umgebungshelligkeit einen Rückwert von 0...100 aus.

PVC-Anschlußkabel 1 m

Stromversorgung erfolgt über die Sensorleitung  
kein Netzteil erforderlich



### Kompatibel mit:

ALL3000: nein  
 ALL3000RF: nein  
 ALL3418: nein  
 ALL3421: nein  
 ALL3651: nein  
 ALL4000: ja  
 ALL4001: ja  
 ALL4500: Ja  
 ALL5000: Ja

### ALL4500/5000 Einstellungen:

Sensor Function: ID259 analog brightness Sens.  
 Chip Address: 0  
 Input Channels: 1  
 Output Channels: 0  
 ALL4000 Typ: 155