

Einbindung des ALL6600 ins ADS



Wichtig:

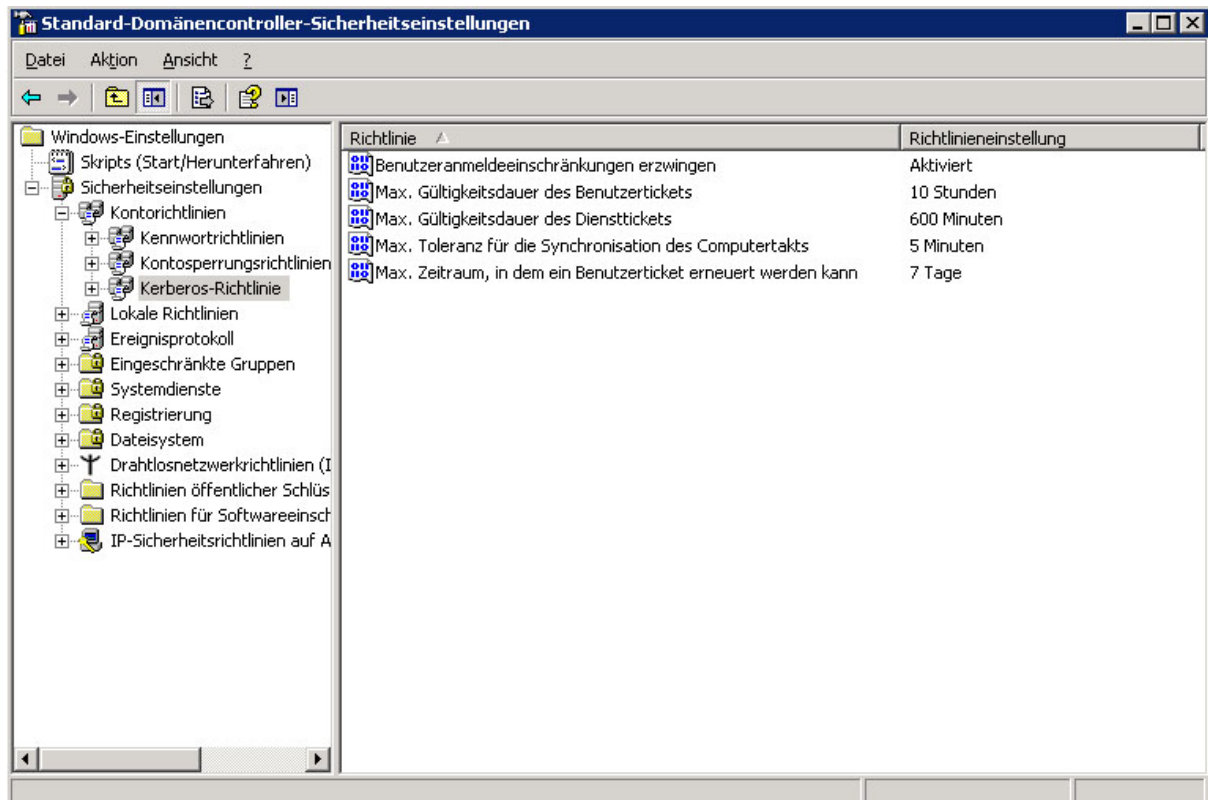
Das NAS muss für die Anbindung am WAN-Port angeschlossen sein!

Der Kerberos Dienst muss aktiviert sein

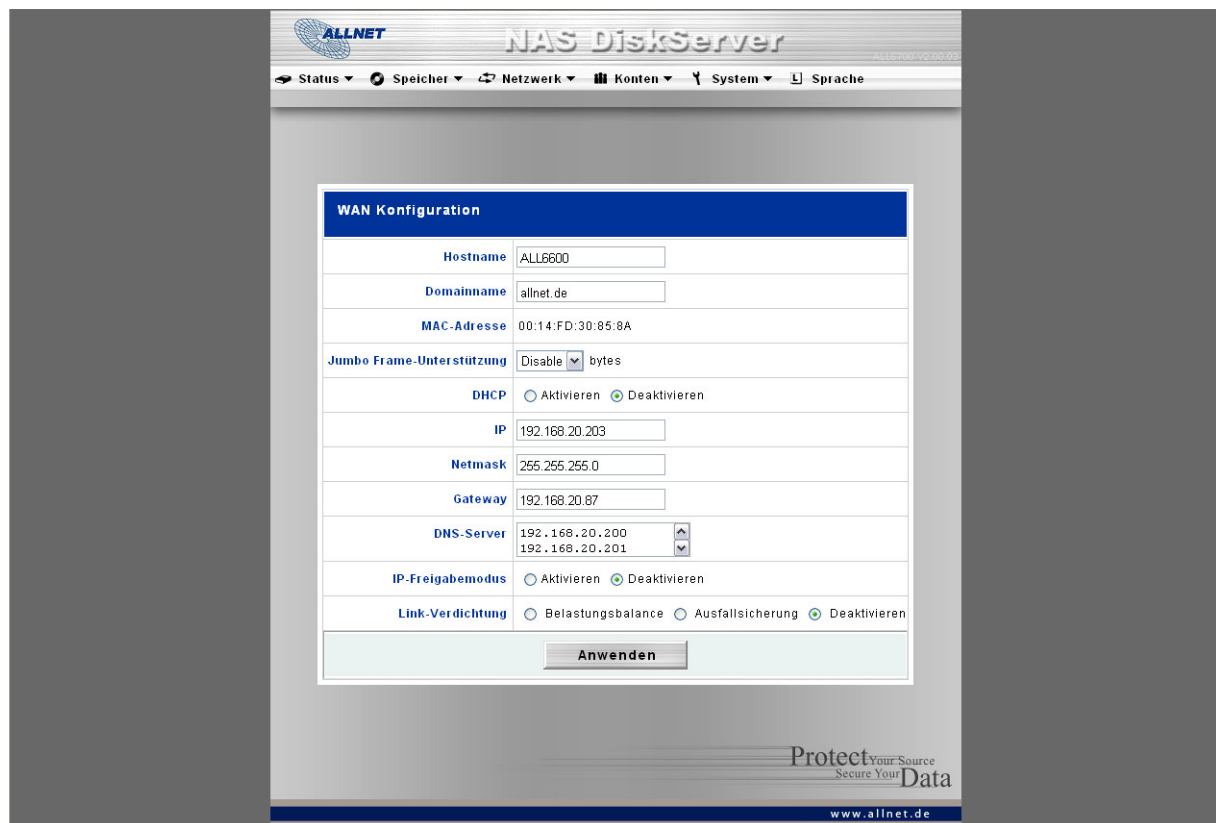
The screenshot shows the Windows Services console window titled 'Dienste'. The 'Dienste (Lokal)' folder is expanded, and the 'Kerberos-Schlüsselverteilungscenter' service is selected. The service is running (Gestartet) and set to start automatically (Automatisch). The description on the left states that this service allows users to log on to a domain controller using Kerberos authentication.

Name	Status	Starttyp	Anmelden als
Gatewaydienst auf Anwendungsebene		Manuell	Lokaler Dienst
Geschützter Speicher	Gestartet	Automatisch	Lokales System
Hilfe und Support	Gestartet	Automatisch	Lokales System
Hilfsprogramm für spezielle Verwaltungsk...		Manuell	Lokales System
HTTP-SSL	Gestartet	Manuell	Lokales System
IIS Verwaltungsdienst	Gestartet	Automatisch	Lokales System
IMAPI-CD-Brenn-COM-Dienste		Deaktiviert	Lokales System
Indextdienst	Gestartet	Automatisch	Lokales System
Intelligenter Hintergrundübertragungsdienst		Manuell	Lokales System
IPSEC-Dienste	Gestartet	Automatisch	Lokales System
Kerberos-Schlüsselverteilungscenter	Gestartet	Automatisch	Lokales System
Kryptografiedienste	Gestartet	Automatisch	Lokales System
Leistungsprotokolle und Warnungen		Automatisch	Netzwerkdienst
Lizenzprotokollierung	Gestartet	Automatisch	Netzwerkdienst
Machine Debug Manager	Gestartet	Automatisch	Lokales System
Microsoft iSCSI Initiator Service	Gestartet	Automatisch	Lokales System
Microsoft Search	Gestartet	Automatisch	Lokales System
Microsoft Software Shadow Copy Provider		Manuell	Lokales System
MSSQLSERVER	Gestartet	Automatisch	Lokales System
MSSQLServerADHelper		Manuell	Lokales System
Nachrichtendienst		Deaktiviert	Lokales System
NetMeeting-Remotedesktop-Freigabe		Deaktiviert	Lokales System
Netzwerk-DDE-Dienst		Deaktiviert	Lokales System
Netzwerk-DDE-Serverdienst		Deaktiviert	Lokales System
Netzwerkverbindungen	Gestartet	Manuell	Lokales System
Netzwerkversorgungsdienst		Manuell	Lokales System
NLA (Network Location Awareness)	Gestartet	Manuell	Lokales System
NT-LM-Sicherheitsdienst	Gestartet	Manuell	Lokales System
NVIDIA Display Driver Service		Automatisch	Lokales System
Office Source Engine		Manuell	Lokales System

Folgende Werte sollten im Domänencontroller angepasst werden



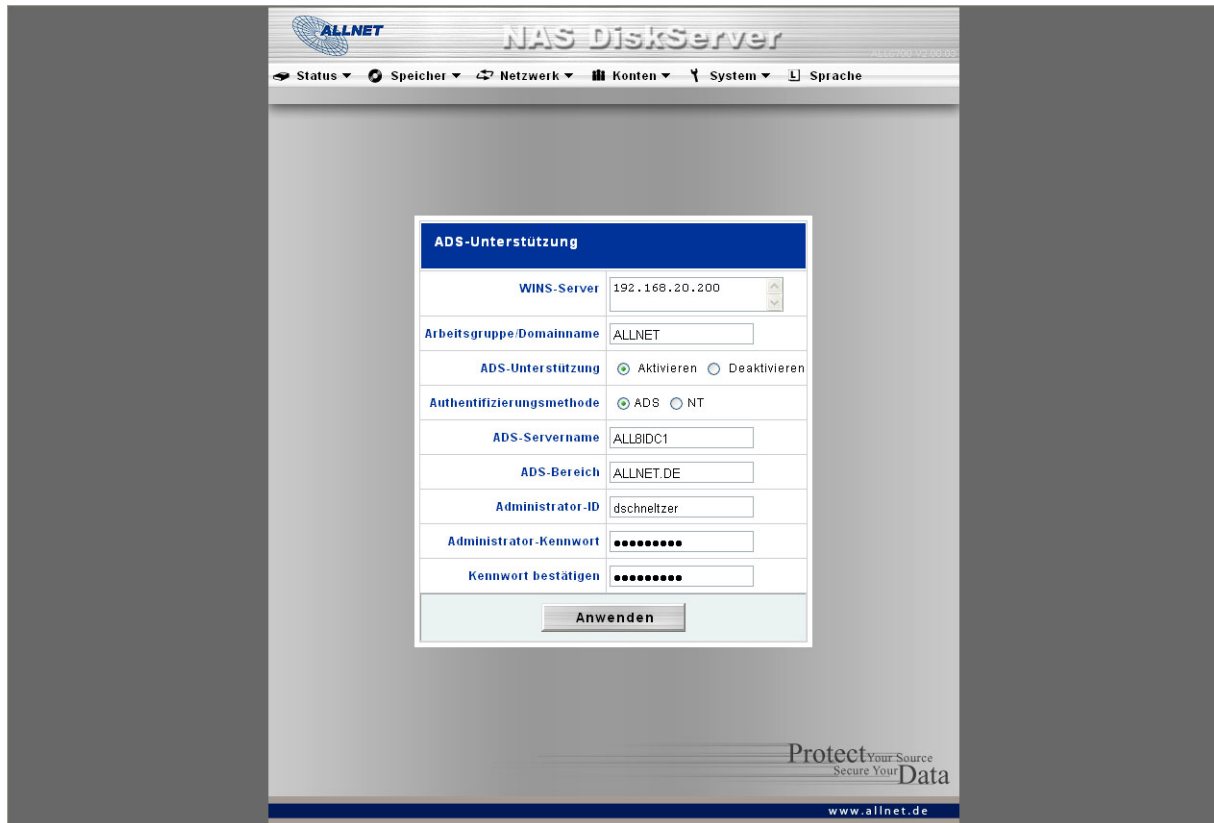
WAN-Einstellungen auf dem ALL6600



Wichtig:

Es muss ein gültiger DNS Server eingetragen sein

ADS-EINSTELLUNGEN auf dem ALL6600



Der ALL6600 sollte anschließend unter Computern auftauchen

