

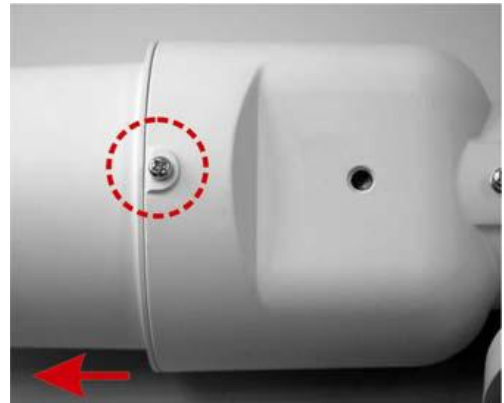
Kurzanleitung

zum Einsetzen eines Trockenpads in die ALL2296

Um zu verhindern, dass Feuchtigkeit an dem Schutzglas der ALL2296 kondensiert, empfehlen wir dringend den Einsatz eines Trockenpads. Dieses Trockenpad sollte jedes Mal ersetzt werden, wenn Sie das Gehäuse öffnen.

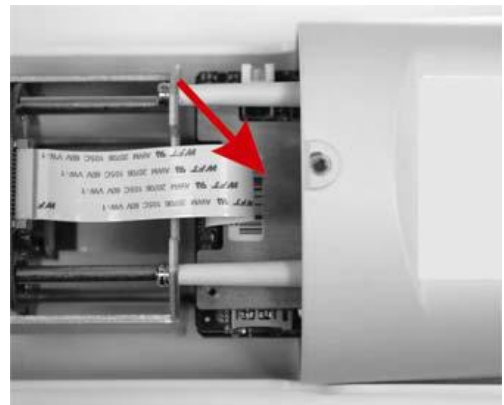
Schritt 1:

Lösen Sie die Schrauben an dem Kameragehäuse und ziehen Sie die Front nach vorne weg.



Schritt 2:

Reißen Sie die Verpackung des Trockenmittels vorsichtig auf und entnehmen Sie das Pad heraus. Entfernen Sie die Schutzfolie des doppelseitigen Klebandes und kleben das Pad an die markierte Stelle rechts im Bild.



Schritt 3:

Setzen Sie die Kamera zusammen und fixieren Sie die dafür vorgesehenen Schrauben wieder.