

Erschütterungsmelder mit Impulsverlängerung

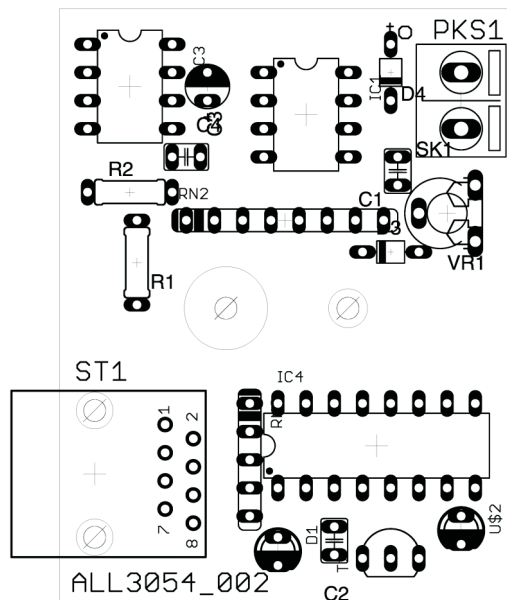


Zur Erkennung von Schlägen, Stößen, Erschütterungen, Vibrationen mittels eines Piezo-Sensors.
Mit Einstellung der Ansprechschwelle über Potentiometer.

Falls die Alarmschwelle überschritten ist, erfolgt für mind. 15 Sekunden die Rückmeldung "100", ansonsten "0".

PVC-Anschlußkabel 1 m

Stromversorgung erfolgt über die Sensorleitung
kein Netzteil erforderlich



Die Ansprechschwelle wird über das Potentiometer VR1 eingestellt.

Kompatibel mit:

ALL3000: ja
ALL3000RF: nein
ALL3418: nein
ALL3421: nein
ALL3651: nein
ALL4000: ja
ALL4001: ja
ALL4500: Ja
ALL5000: Ja

ALL4500/5000 Einstellungen:

Sensor Function: ID74 PCF8574 1-bit input
Chip Address: 7
Input Channels: 1
Output Channels: 0
ALL4000 Typ: 101