



## ALL-SMQ54xx Serie

### ALLNET 19" Wandgehäuse 1-teilig

Wandgehäuse von 4-9 Höheneinheiten

**Grundausrüstung:** Stahlblechgehäuse 1-teilig mit Glasfronttüre abschließbar, Käfigmuttern mit Schrauben

**Farbe:** Lichtgrau RAL7035

**Besonderheiten:** Seitenteile abnehmbar mit Schnellverschlüssen, inkl. Schloss  
19" Lochrasterprofile an der vorderen 19" Ebene (verstellbar nach vorne und hinten)  
Glastüre-Anschlag umbaubar (links/rechts-Anschlag)

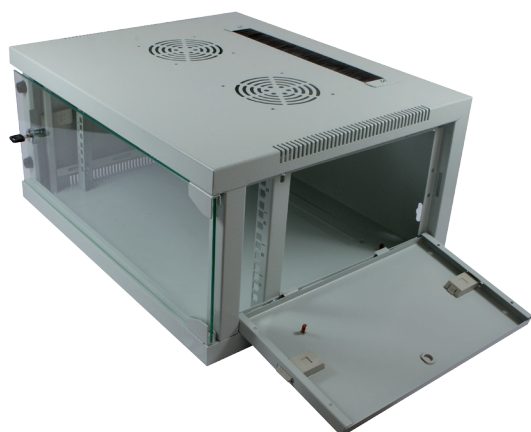
**Belastbar:** Bis max. 50Kg

**Kühlung:** Passive Be- und Entlüftung durch die Lüftungsschlitze im Boden und Dach  
Optionaler Lüfter für Dachmontage

**Kabeleingänge:** 2x rechteckige Öffnungen für Kabeleingang unten/oben (B320/T50mm)  
1x Bürstenleiste für Kabeleingang

**Nutztiefe:** ca. 340mm

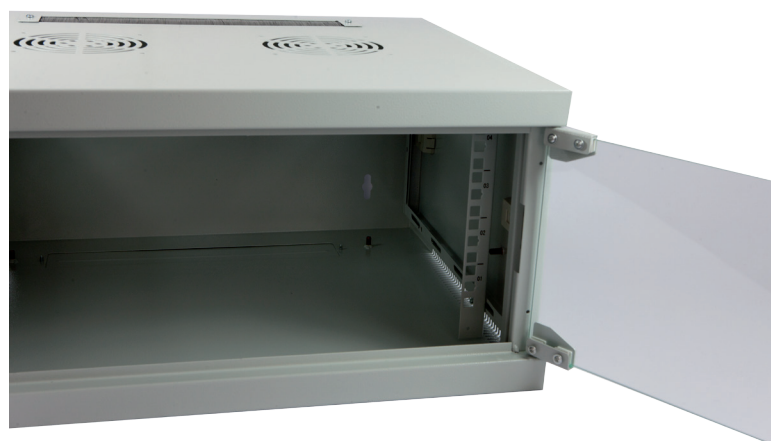
**Erdung:** 4x Erdungsbolzen



Abnehmbare Seitenteile



Kabeleingang oben/unten



Veränderbare 19" Streben

Artikel	Außenmasse (B/T/H)	Nutzhöhe	Farbe	Herstellernummer
122217	541/445/263mm	4HE	Lichtgrau RAL7035	ALL-SMQ5404Grau
122219	541/445/351mm	6HE	Lichtgrau RAL7035	ALL-SMQ5406Grau
122220	541/445/484mm	9HE	Lichtgrau RAL7035	ALL-SMQ5409Grau