

## banana pi zbh. Gehäuse weiss

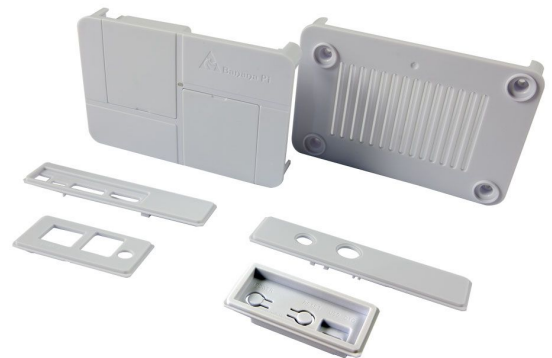


### EAN CODE

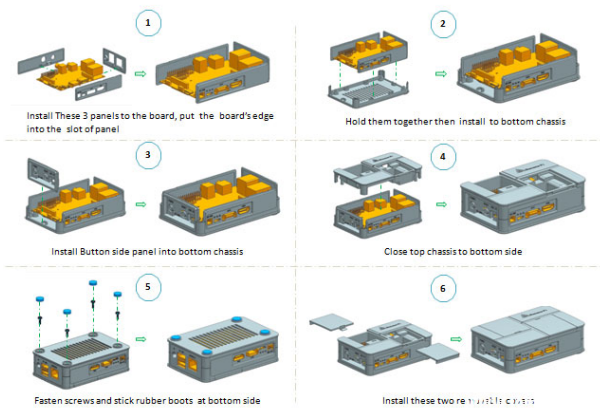


Weißes Gehäuse angepasst an die Anschlussmöglichkeiten des BananaPi Boards. Professionelle Verpackung und zuverlässiger Schutz vor Beschädigung. 2 Schnell-Zugriffsdeckel für den Kamera Port und I/O Pins.

Leer-Gehäuse ohne Platine!!



**Banana Pi Case Assembly Sequence**





Art.-Nr.: 113259  
Herst.-Nr.: BananaPi\_housing\_white

## Zubehör

Art.-Nr.	Name
111802	/Banana Pi Board BPI-M1