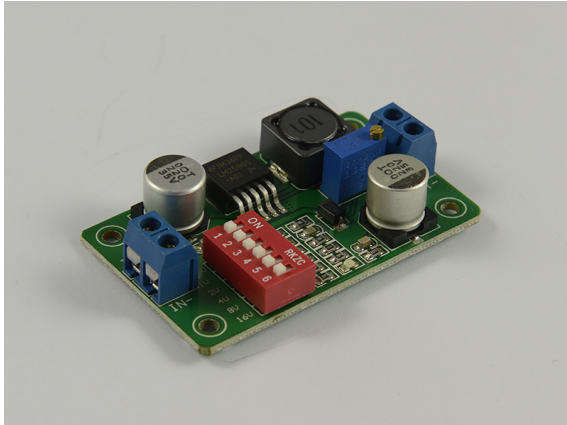


ALLNET 4duino Netzteil einstellbar LM2596



EAN CODE



4duino LM2596 adjustable power supply module
A-51 (B100)

Eingangsspannung: 5-36V

Ausgangsspannung: 1,5-33V (0,5V Stufen) 2A, schaltbar in 0,5V-Schritten

Die Ausgangsspannung wird durch Addition der aufgedruckten Spannungswerte des Schalters eingestellt. Mit dem Poti kann dann zusätzlich noch eine Feineinstellung vorgenommen werden.