



ALL3697-32A

Beschreibung

Über den ALLNET ALL3697-32A (PM4, HUT Powermeter, 3phasig):

- Messgerät zur Erfassung und Kontrolle Ihres aktuellen Stromverbrauchs
- Direkter Anschluß der Stromphasen bis 32A pro Phase
- Strommessung über integrierte Shunts
- Über Internet unabhängig überall erreichbar (Internetverbindung am Standort des ALL3697 notw.)
- Einfache Bedienung und Installation durch Web-Oberfläche
- Integrierter Webserver
- Alarmierung durch Email bei Überschreiten eines eingestellten Wertes
- 1x I2C Port für weitere Sensoren/Aktoren der ALLNET MSR-Messen-Steuern-Regeln Serie
- Umfangreiche Verbrauchsdarstellung mit Live-Diagramm, Chartfunktion, Tabellenanzeige, etc.
- Möglichkeit zum Download der Messwerte im Datenbankformat, z.B. als CSV-Datei
- Schnittstellen: 1x Netzwerk, 1x USB, 1x I2C,
- Anschluß der 3 Phasen L1/L2/L3/N

Art.-Nr. 109096

Irrtum und technische Änderungen, die dem Fortschritt oder der Weiterentwicklung des Produktes dienen, vorbehalten.

www.allnet.de



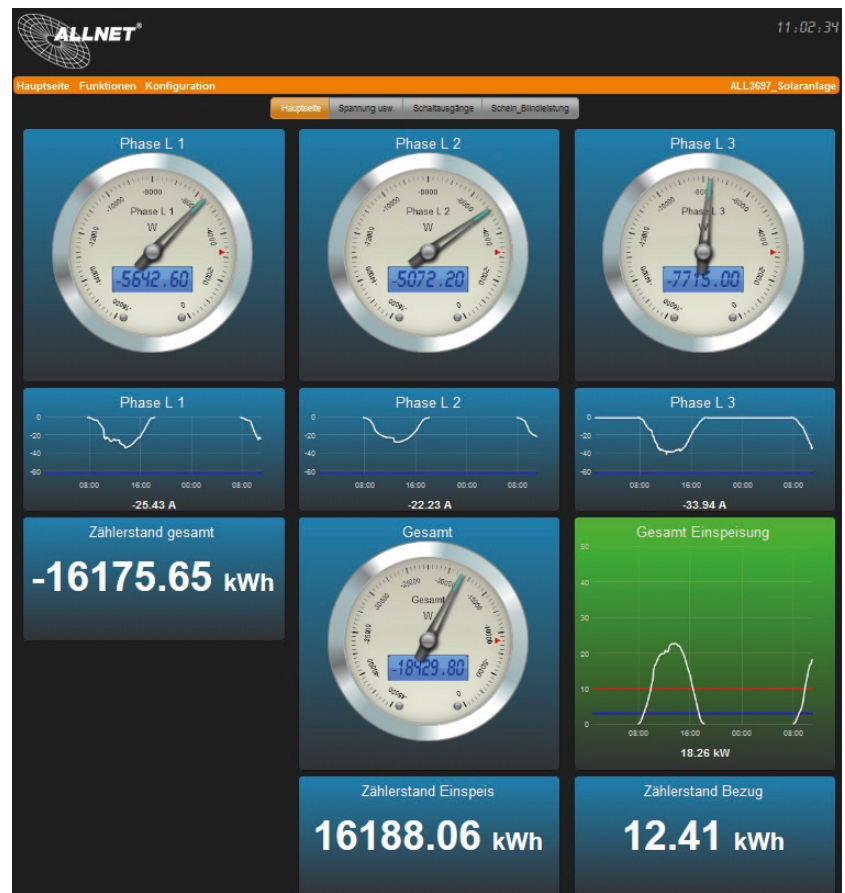
Technische Daten

Artikel:	ALL3697-32A
Schnittstellen:	1x Direkter Phasen-Anschluss (L1/L2/L3/N) bis 32A 1x I2C Port für weitere Sensoren/Aktoren der ALLNET MSR-Messen-Steuern-Regeln Serie 1x USB 2.0 4x TTL Ausgänge 4x Open Collector Ausgänge 1x Console RS232 1x OLED-Display 1x LAN 10/100Mbps 1x WIFI 1T1R 150Mbps
Netzwerk Anschluss:	1x RJ45 10/100Mbps
Stromversorgung:	100~240 VAC, 50/60 Hz, internes Netzteil
Stromverbrauch:	<5 Watt maximal
Gehäuse:	DIN-Hutschienen Gehäuse 12TE-Teileinheiten
Umgebung:	Temperatur Betrieb: 0 ~ 40 °C Luftfeuchtigkeit Betrieb: 10% ~ 85% (nicht kondensierend) Temperatur Aufbewahrung: -20 ~ 60 °C Luftfeuchtigkeit Aufbewahrung: 5% ~ 90% (nicht kondensierend)
Maße:	160 x 91 x 63 mm (Länge x Breite x Höhe)
Gewicht:	370 Gramm (ohne Verpackung und Zubehör)
Kennzeichnung:	CE, RoHS
Verpackungsinhalt:	1x ALLNET ALL3697 & QIG-Handbuch

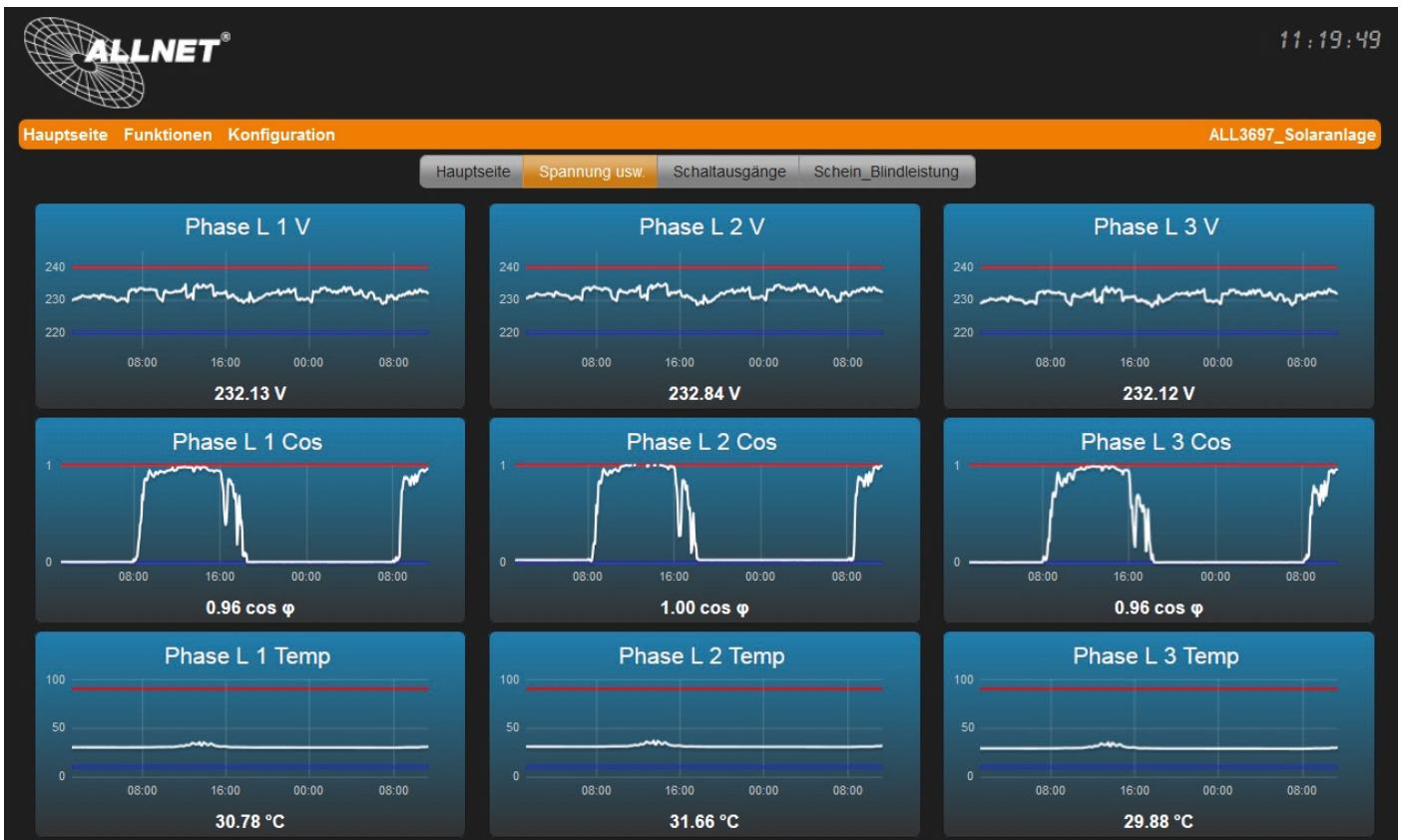
Features und Oberfläche

Hauptseite:

- Phase L1
- Phase L2
- Phase L3
- Zählerstand gesamt
- Gesamt
- Zählerstand Einspeis
- Gesamt Einspeisung
- Zählerstand Bezug



Art.-Nr. 109096



Das Powermeter bietet Ihnen die Möglichkeit Ihren Verbrauch graphisch darzustellen: täglicher, wöchentlicher, monatlicher oder jährlicher Graph. Einzelne Phasen sind ein- oder ausblendbar.

Die Konfigurationsseite des Powermeters ermöglicht Ihnen auch, einzelne Werte innerhalb des Gerätes einzustellen. Beispiel: Beschriftungen und Graphen-Farben. Sofern Sie die ermittelten Werte des Powermeters weiterverwenden oder zur Archivierung exportieren möchten, können Sie diese bequem über das Webmenü als CSV Datei downloaden. Abrufung der Werte auch live möglich per JSON.