



ALLNET

ALL3075v3

WLAN-Steckdose, schaltbar per Netzwerk/IP mit Leistungsmessung (positiv/negativ)

- *Ermöglicht das Schalten des angeschlossenen Verbrauchers (bis 16A ohmsche Last) über den integrierten Webserver - Neue Release 3.2*
- *10/100 Mbit RJ45-Netzwerkanschluss*
- *Wireless LAN nach IEEE802.11b/g/n mit 300 Mbps*
- *Deutscher Schutzkontakt-Stecker/Buchse*
- *für 200 - 250 V Wechselspannung*
- *Erfassung von Spannung und Stromaufnahme*
- *Schaltung zeit- und programmgesteuert oder manuell möglich*

Art.-Nr. 104248



Produktbeschreibung

Über die ALL3075v3 Netzwerksteckdose können elektrische Geräte über ein Computernetzwerk ein- und ausgeschaltet werden. Die ALL3075v3 fungiert hier als Zwischenstecker zwischen Stromsteckdose und elektrischem Verbraucher. Sie wird in ein Computernetzwerk eingebunden und erhält eine eindeutige IP Adresse. Die Konfiguration und Bedienung erfolgt unabhängig von einer bestimmten Plattform oder eines Betriebssystems über einen beliebigen Webbrowser von PC, MAC, Webpad oder Smartphone aus. Zusätzliche Software ist nicht nötig.

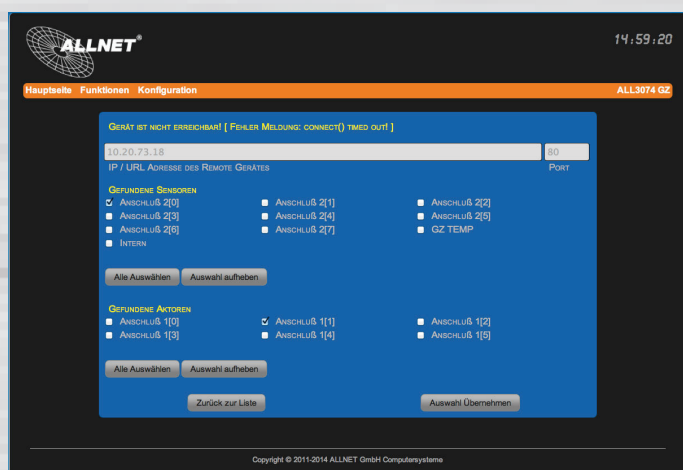
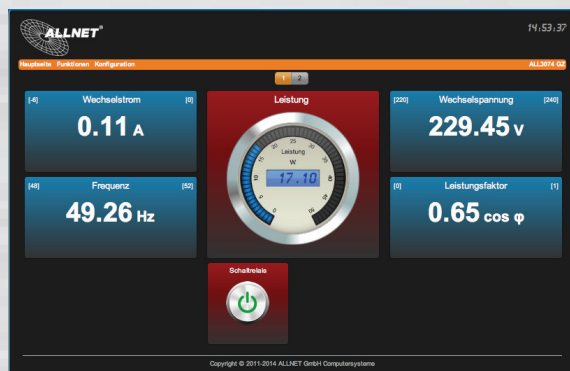
Die ALL3075v3 registriert und speichert den Stromverbrauch des angeschlossenen Geräts. Die Schaltvorgänge können manuell, zeitgesteuert, verbrauchsabhängig, etc. programmiert werden. Mehrere ALL3075v3 können im Verbund abhängig voneinander geschaltet werden. Darüber hinaus arbeiten Sie mit anderen ALLNET Automatisierungslösungen, wie beispielsweise ALL369x Powermeter, ALL3418v2, ALL3500, ALL3505, ALL4500, oder ALL5000 zusammen.

Der ALLNET ALL3075v3 Adapter ist zudem mit der stark überarbeiteten Benutzeroberfläche 3.2 ausgestattet. Neben zahlreichen Neuerungen in der Oberfläche, bietet Release 3.2 erstmals auch die Möglichkeit mehrere ALLNET Remote Sensoren und Aktoren schnell und einfach über JSON in die Steueroberfläche zu integrieren. So können die Sensordaten standortübergreifend über eine zentrale Oberfläche verwaltet werden, was zu einer deutlich höheren Übersichtlichkeit und einfacheren Administration führt.

Neben der kabelgebundenen 10/100Mbit/s RJ45 Netzwerkschnittstelle verfügt die ALL3075v3 auch über eine Wireless LAN Schnittstelle nach IEEE802.11b/g/n Standard und kann damit auch in ein drahtloses Wireless LAN Netzwerk integriert werden; sowohl als Client oder Access Point.

Mit der „Server Überwachungsfunktion“ können Sie die ALL3075v3 veranlassen einen Rechner oder Router zu überwachen und zurückzusetzen. An das eingetragene System wird ein Ping gesandt, antwortet das System nicht in einer vorgegebenen Zeit, wird der Ausgang für eine einstellbare Zeit ausgeschaltet.

Weboberfläche (GUI)





Technische Details

Netzwerk:	10BaseT 100BaseTX
Netzwerkanschluss:	RJ45
Wireless LAN:	2,4 GHz Wireless N, bis zu 300 Mbps
WLAN Chipset:	Ralink RT3352
WLAN Sicherheit:	WEP 64/128bit, WPA, WPA2
Unterstützte Standards:	IEEE 802.3 IEEE 802.3u IEEE 802.11b/g/n
Protokolle:	HTTP/HTTPS TCP/IP
Management/Steuerung:	per Webbrowser, XML, JSON
Betriebssysteme:	alle netzwerkfähigen Betriebssysteme
Spannungsbereich:	200 - 250 Volt
Schaltstrom:	max. 16 Ampere = 3680W ohmsche Last
Leistungsmessung:	Einspeisung von PV - Photovoltaik (positiv) Verbrauchsmessung (negativ)
Gehäuse:	Kunststoffgehäuse mit integrierter Schutzkontakt-Strombuchse/-stecker
Umgebung:	Temperatur Betrieb: 0 ~ 40 °C Luftfeuchtigkeit Betrieb: 10% ~ 85% (nicht kondensierend) Temperatur Aufbewahrung: -20 ~ 60 °C Luftfeuchtigkeit Aufbewahrung: 5% ~ 90% (nicht kondensierend)
Maße:	125 x 68 x 40 (60) mm (Höhe x Breite x Tiefe)
Gewicht:	200 Gramm (nur Adapter)