



ALLNET ALL3692

Powermeter PM3

- Wissen was läuft
- über WLAN erreichbar
- Stromverbrauch und Einspeisung analysieren
- Meßwerte über Sensoren erfassen
- regeln und schalten
- Strom sparen!

Messen, steuern und regeln Sie automatisch und unabhängig

ALLNET verfolgt bereits seit Jahren das Konzept der intelligenten Steuerung von Abläufen in der Gebäudetechnik über Netzwerk und Internet. Intelligente Gebäudetechnik bietet nicht nur mehr Komfort, sondern fördert aktiv die Einsparung von Energiekosten.

Zentral gesteuert und über Netzwerk / Internet erreichbar ermöglichen die ALLNET Homeautomation Produkte intelligente Gebäudetechnik unabhängig von Zeit und Standort.

Der Allnet ALL3692 ist die konsequente Weiterentwicklung der erfolgreichen ALL369x Powermeter Serie, diesmal für Stromzähler mit optischen D0-Ausgang. Dadurch werden stets konkrete und geeichte Messwerte erfasst.

Art.-Nr.101241



ALLNET ALL3692 Steuer- und Messcomputer

- Messgerät zur Erfassung und Kontrolle Ihres aktuellen Stromverbrauchs an mehreren Messpunkten
- Über Internet unabhängig überall zu erreichen (Internetverbindung am Standort des ALL3692 wird benötigt)
- Einfache Bedienung und Installation durch Web-Oberfläche und dem OKK optischen D0 Lesekopf ALL3688, alternativ ALL3689 (kein Eingriff in die Hausverkabelung nötig)
- Integrierter Webserver
- Alarmierung durch Email bei Überschreiten eines eingestellten Wertes
- 4 x D0 Ports ermöglicht das Verbinden mit jedem D0 Stromzähler mit optischen Ausgang (ALL3688/ALL3689)
- Umfangreiche Verbrauchsdarstellung mit Live-Diagramm, Chartfunktion, Tabellenanzeige, etc.
- Möglichkeit zum Download der Messwerte im Datenbankformat, z.B. als CSV-Datei
- Schnittstellen: 1x Netzwerk, 1x 300Mbit WLAN, 4x D0, 2x I2C Sensor/Ports, 2x Externe USB-Anschlüsse

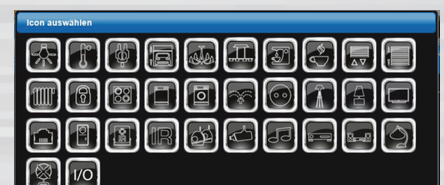
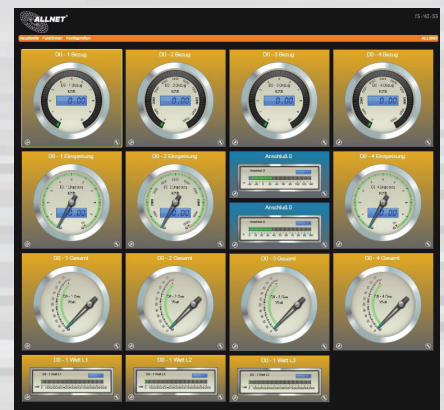
Einfache Installation durch das Aufsetzen des OKK optischen D0 Lesekopf durch seinen Magnetring auf jeden modernen Stromzähler. Eine Kalibrierung des ALL3692 entfällt durch die D0 Signale des geeichten Stromzählers. Es ist kein Eingriff in die 230V Hausverkabelung nötig.



Features und Oberfläche:

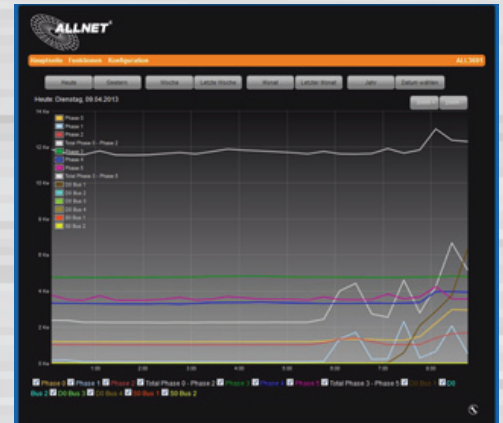
Die „Tacho“-Anzeige unseres Powermeters ermöglicht Ihnen live zu überprüfen, welchen Stromverbrauch Sie aktuell auf den einzelnen Phasen haben und zeigt Ihnen zusätzlich die angesetzten Stromkosten für den Verbrauch an.

Durch die zusätzlichen Sensorports können Sie optional Messwerte wie z.B. Temperatur, Luftdruck, Helligkeit einlesen und gegebenenfalls dazu Aktoren definieren.





Das Powermeter bietet Ihnen die Möglichkeit Ihren Verbrauch graphisch darzustellen. Sie können hierbei einen täglichen, wöchentlichen, monatlichen oder jährlichen Graphen darstellen und einzelne Phasen ein- oder ausblenden.



Die Konfigurationsseite des Powermeters bietet Ihnen die Möglichkeit einzelne Werte innerhalb des Gerätes einzustellen. Hierzu zählen die Kosten für den Stromverbrauch, Beschriftungen und Graphenfarben.

Sofern Sie die ermittelten Werte des Powermeters weiterverwenden oder zur Archivierung exportieren möchten, können Sie diese bequem über das Webmenü als CSV oder SQL-Lite-Datei exportieren.

Der Live-Charts des Gerätes stellt Ihnen den aktuellen Stromverbrauch des Gerätes graphisch dar. Sie haben hier die Möglichkeit einzelne Stromphasen direkt miteinander zu vergleichen.





Element	Spezifikation
Schnittstellen:	4x D0 für D0-tauglichen Stromzähler mit optischem Ausgang 2x RJ 45 Sensor und/oder Aktor Ports 2x Externe USB-Anschlüsse 1x RS232 Systemkonsolen-Port
Interner Datenspeicher:	4GB USB Flash memory Stick
Netzwerk Anschluss:	1x RJ45 10/100Mbps 1x 2,4 GHz Wireless N, bis zu 300 Mbps
Netzwerk Protokolle:	HTTP/HTTPS, TCP/IP, SNMP, SMTP, SSH
Betriebssysteme:	alle netzwerkfähigen Betriebssysteme mit Browser
Stromversorgung:	100~240 V AC, 50/60 Hz, externes Netzteil
Stromverbrauch:	3 Watt (ohne Zusatzmodule, Sensoren und Aktoren)
Gehäuse:	Aluminumgehäuse mit Haltewinkel zur Wandbefestigung
Umgebung:	Temperatur Betrieb: 5 ~ 40 °C Luftfeuchtigkeit Betrieb: 10% ~ 85% (nicht kondensierend) Temperatur Aufbewahrung: -20 ~ 60 °C Luftfeuchtigkeit Aufbewahrung: 5% ~ 90% (nicht kondensierend)
Kennzeichnung:	CE, RoHS
Maße:	155 x 28 x 26 mm (Länge x Breite x Höhe)
Gewicht:	260 Gramm (ohne Verpackung und Zubehör)
Hersteller Garantie:	36 Monate
Verpackungsinhalt:	1x ALL3692 1x ALL3688 OKK Optischer D0 Lesekopf 1x Lesekopf-Anschlußkabel 2x WLAN Antennen 1x Ethernetkabel 1x Netzteil 230VAC - 12V DC 2A 2x universal Haltewinkel 1x Handbuch